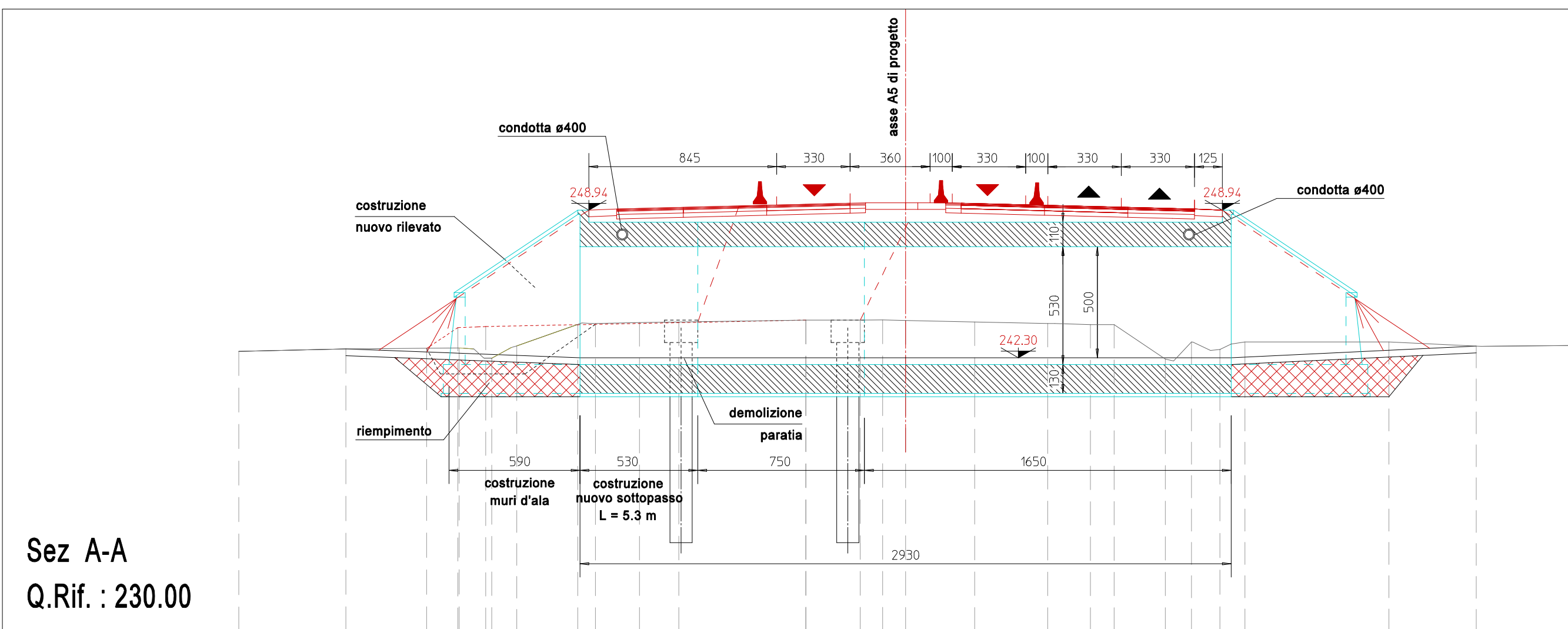
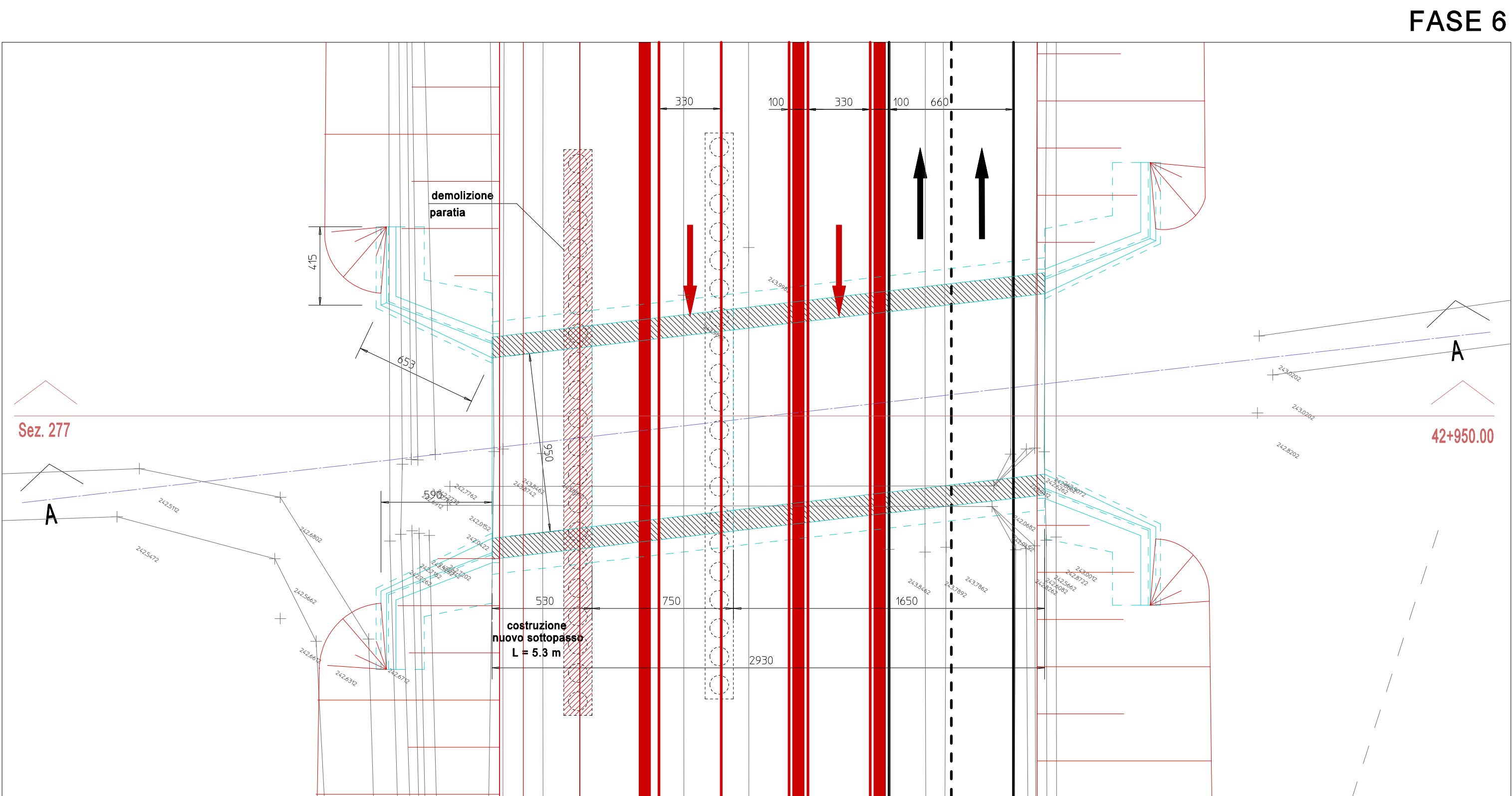
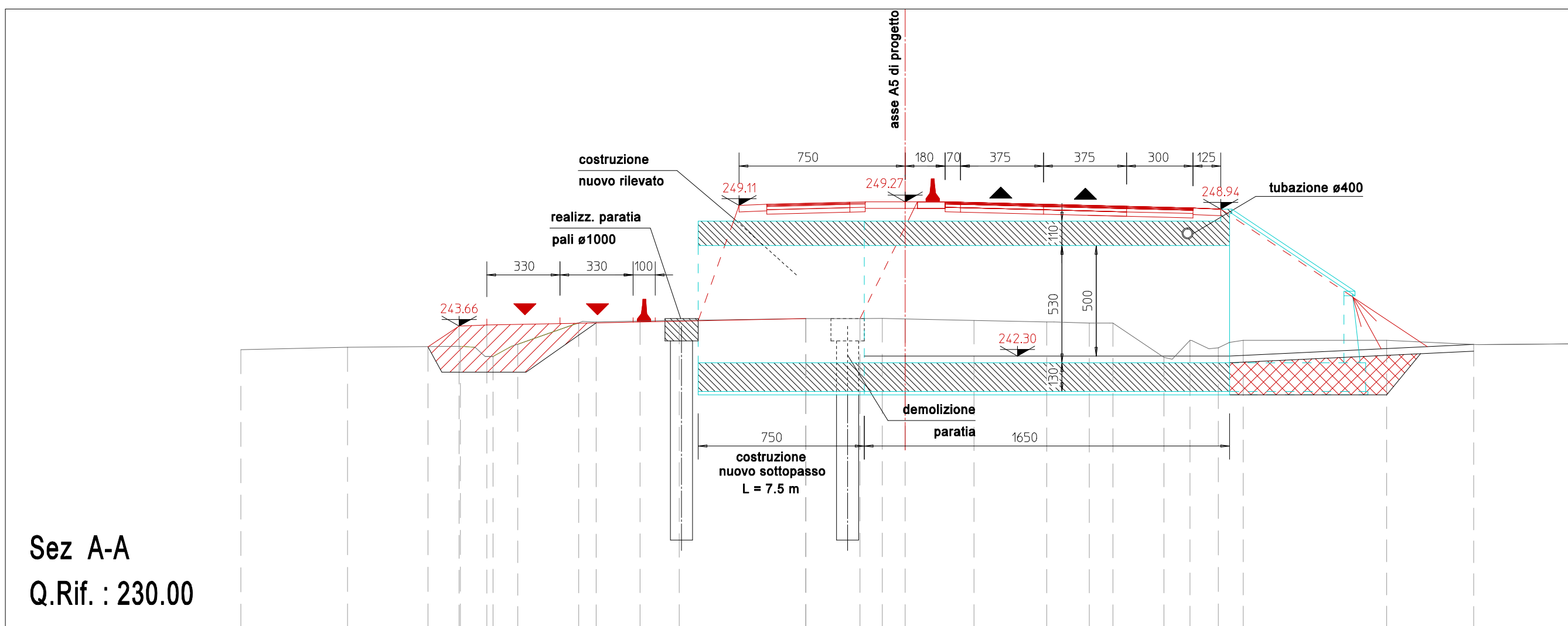
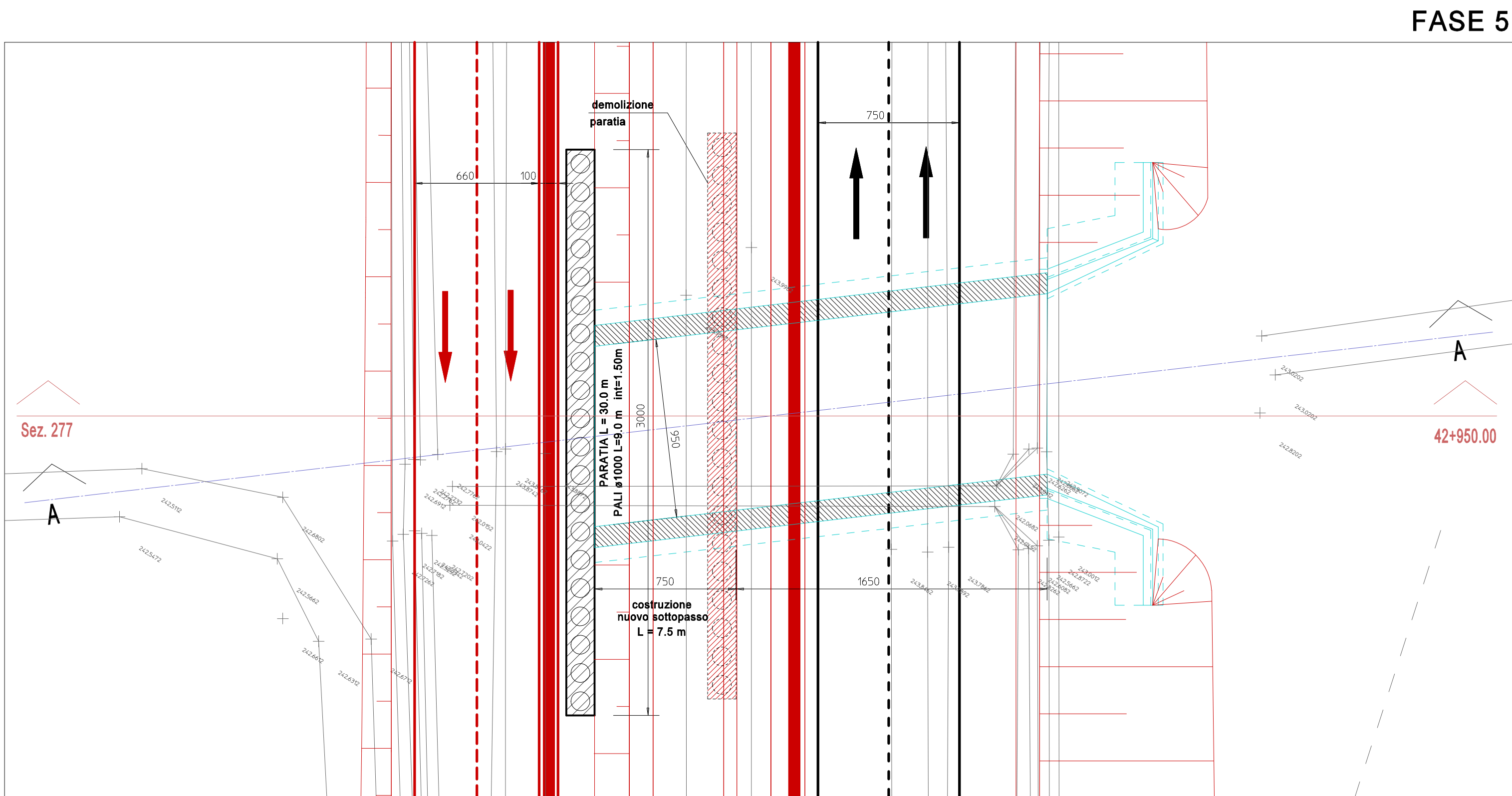
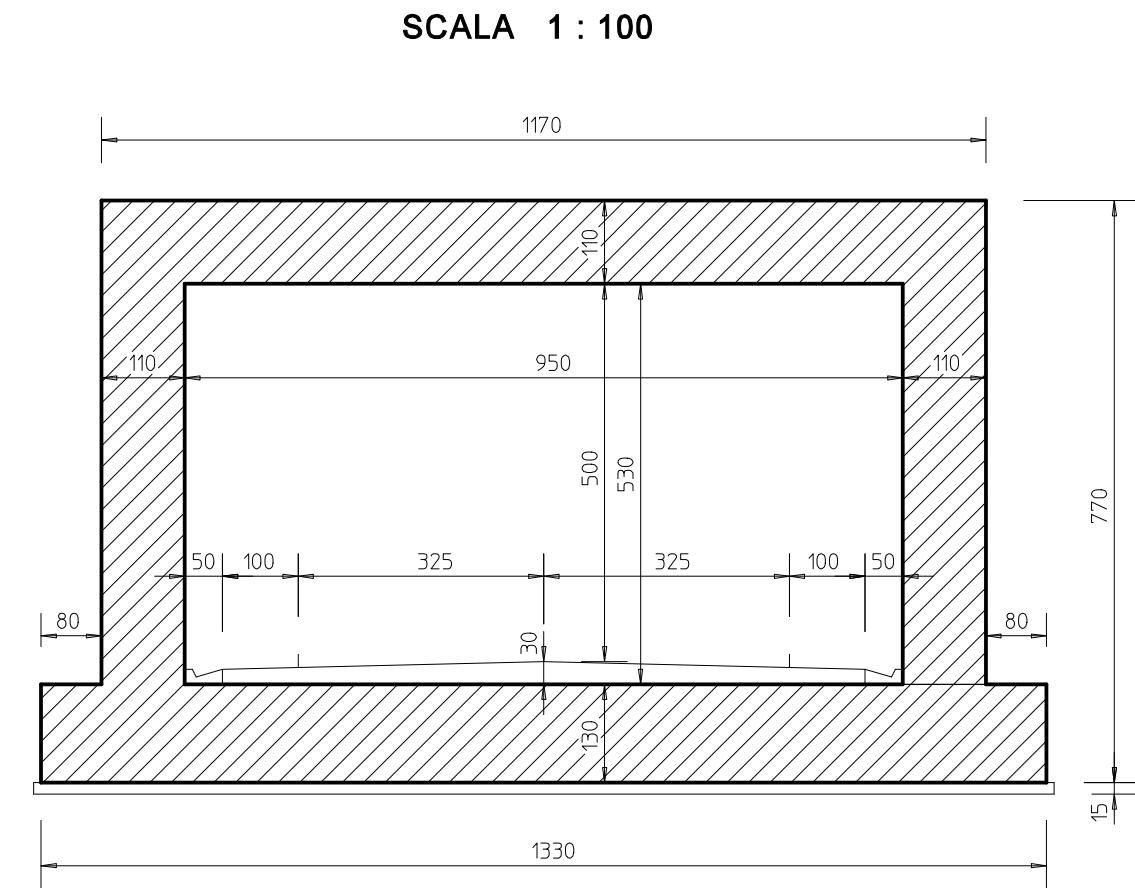


SEZIONE TIPO NUOVO SOTTOPASSO



TORINO - IVREA - QUINCINETTO
IVREA - SANTHIA'
SISTEMA AUTOSTRADALE
TANGENZIALE DI TORINO

VISTO per FATMA S.p.A.

Amministratore Delegato
Dott. Ing. LUIGI CRESTA

**AUTOSTRADA A4/A5 - A5 TORINO QUINCINETTO
IVREA SANTHIA'**

**NODO IDRAULICO DI IVREA
2° FASE DI COMPLETAMENTO**

PROGETTO DEFINITIVO

**PARTE STRUTTURALE - SOVRAPPASSI E SOTTOPASSI
SOTTOPASSO STRADA COMUNALE - BAILO DORA -
FIORANO AL km 42+950
DISEGNO D'INSIEME**

| | | | |
|------------------------------------------------------------------------------------------------------------------|---------------------|--------------------|-----------------------------------|
| IL PROGETTISTA | REDATTO | CONTROLLATO | APPROVATO |
| <p>Il Direttore Tecnico Dott. Ing. ROBERTO PETRALI ordine degli Ingegneri di Milano n° 14638</p> | IGEAS P. Einaudi | IGEAS M. Barale | ATIVA ENGINEERING V. Palmisano |
| | DATA | REVISIONE | DATA |
| | GIUGNO 2012 | | |
| SCALA | 1 : 200 | | |
| UFFICIO | COMMESSA | N° PROJ. | FASE |
| SSP0101A05000PDSTR42300 | | | |